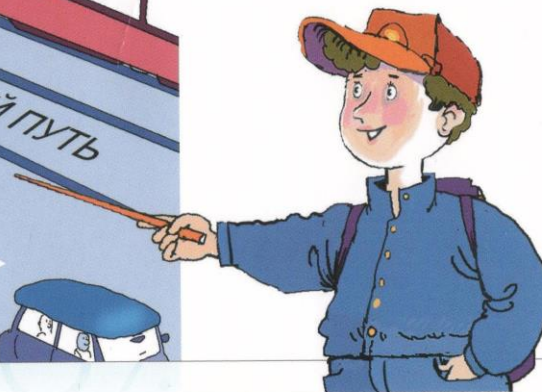


Части дороги

Дорога состоит из многих элементов. Посмотри на рисунок и запомни их.

Участниками дорожного движения являются —
водители, пешеходы и пассажиры.

Покажи их на плакате.



Пешеходы должны передвигаться по тротуару.

- Не ходи по бордюру и не ступай на проезжую часть.

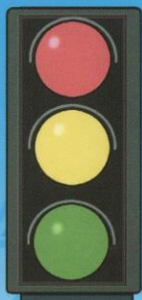
- Передвигайся по тротуару спокойным шагом. Не беги и не создавай помех другим пешеходам.
- Идя по тротуару, старайся придерживаться правой стороны.
- Смотри под ноги и по сторонам. Если нужно остановиться, отойди в сторону — подальше от проезжей части.

Правила поведения на тротуаре



3

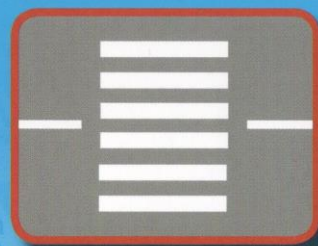
На дорогах регулируют или управляют движением:



Светофоры



Дорожные знаки



Дорожная разметка — все белые или жёлтые линии на проезжей части

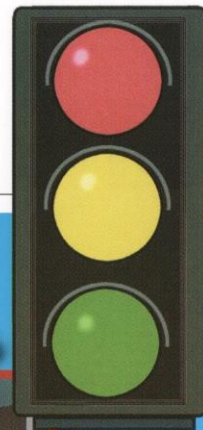
Регулировщик, инспектор ДПС (дорожно-патрульной службы)

Самый главный на дороге — милиционер-регулировщик.

Если вы видите его на дороге, то должны слушаться только его указаний, даже если они противоречат сигналам светофора, требованиям дорожных знаков и разметки

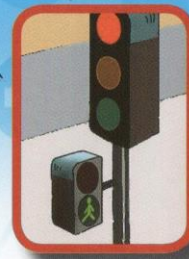
Сигналы светофоров

Светофор транспортный

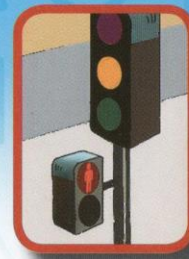


Пешеходный светофор

Запомни, когда для водителя горит зелёный сигнал, для пешехода — красный.



Водитель — стой!
Пешеход — иди!



Водитель — внимание!
Пешеход — внимание!

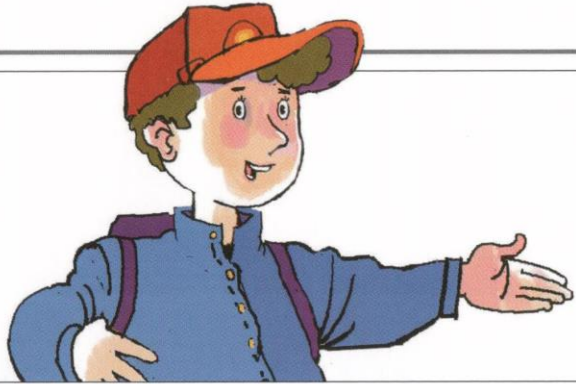


Водитель — проезжай!
Пешеход — стой!



Если ты видишь **постоянно мигающий жёлтый сигнал**, значит, здесь нерегулируемый перекрёсток или пешеходный переход. Светофор для пешеходов отключён. Переходить в такой ситуации можно, только дождавшись, когда машины остановятся, чтобы пропустить тебя. Во время перехода смотри по сторонам, будь особенно внимательным и осторожным.

5



**Запомни
дорожные знаки,
которые нужно
знать пешеходу**

Эти знаки устанавливаются рядом с надземным и подземным переходом, которые считаются самыми безопасными (см. плакат 8).



Надземный
пешеходный
переход



Подземный
пешеходный
переход



**Пешеходный
переход**

Знак устанавливается возле «зебры» и разрешает переход в этом месте с соблюдением правил безопасности (см. плакаты 9 и 10).

Эти знаки устанавливаются на остановках общественного транспорта.



Место
остановки
трамвая



Место
остановки
автобуса
и (или)
троллейбуса



**Движение
пешеходов
запрещено**

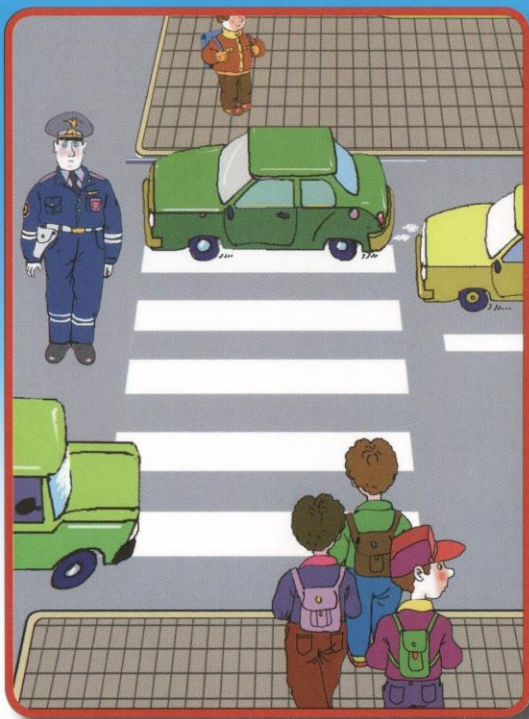
В местах, где установлен этот знак, пешеходам ходить запрещено. Чтобы продолжить движение, необходимо найти другой путь.

6

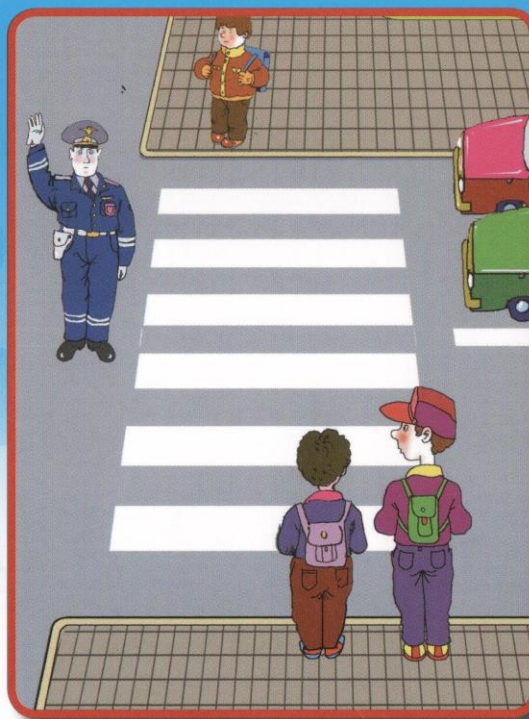


Если видишь регулировщика,
следуй его указаниям.

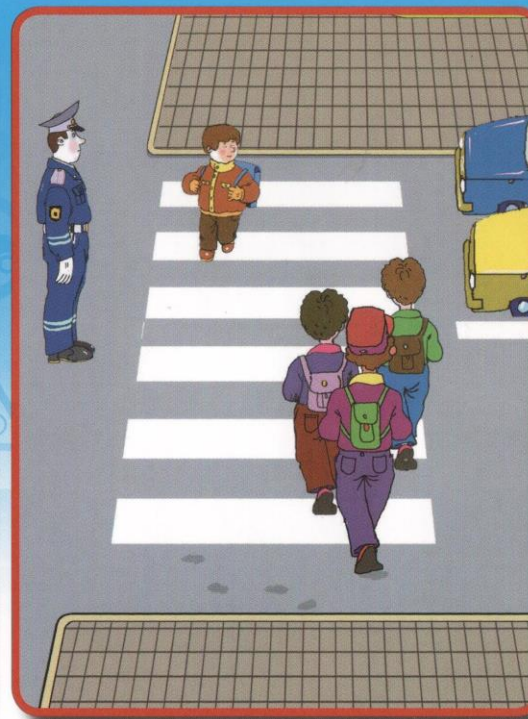
Сигналы регулировщика



Стой



Приготовься к переходу

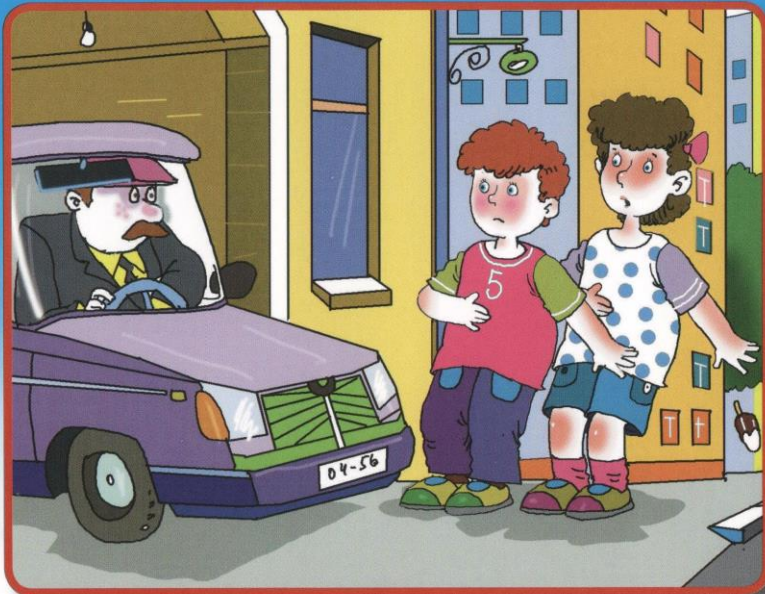


Иди

7

Часто тротуар пересекает въезд во двор через арку. В этом случае можно не заметить выезжающий со двора автомобиль. Нужно остановиться, убедиться, что машин нет, и только потом продолжать движение.

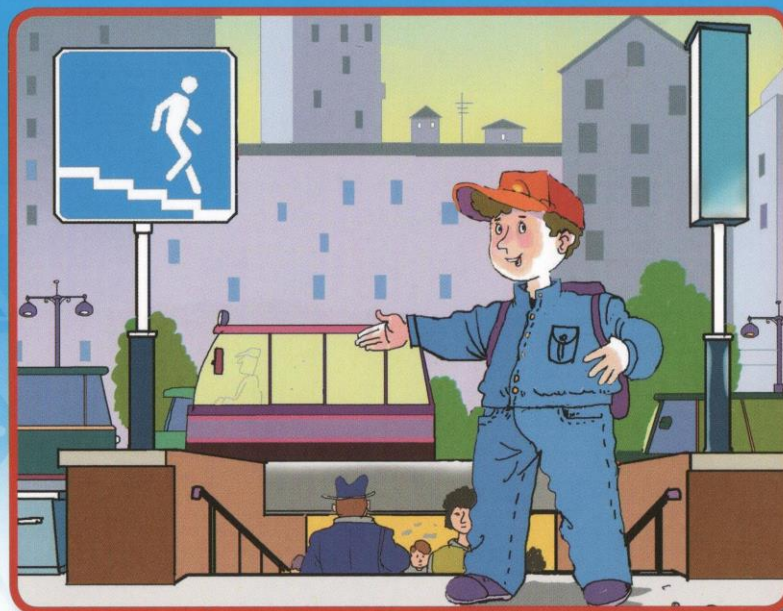
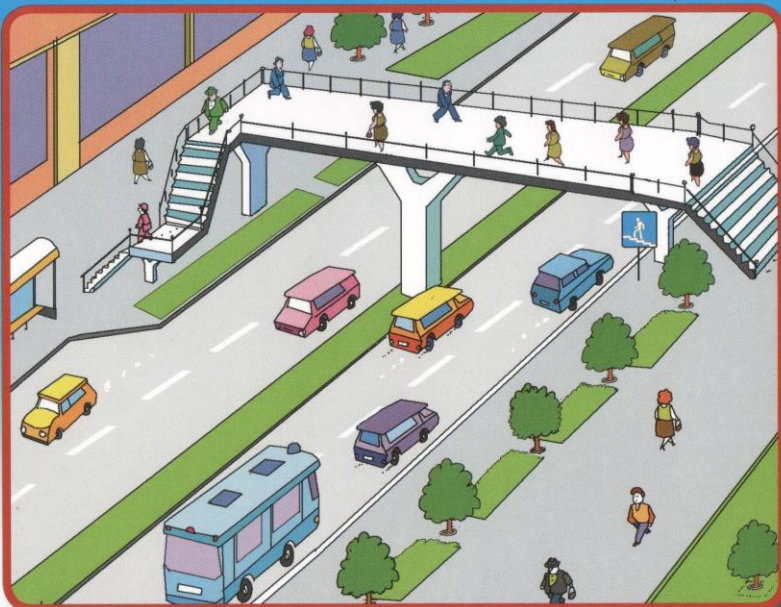
При переходе дороги будьте внимательны, когда обзор перекрывают ларьки, деревья, припаркованные автомобили или крутые спуски.



8

Переходи дорогу по пешеходным переходам.
Самые безопасные переходы — подземный или надземный.

Подземный
и надземный
пешеходные
переходы



9

Переход дороги по «зебре» на зелёный сигнал светофора

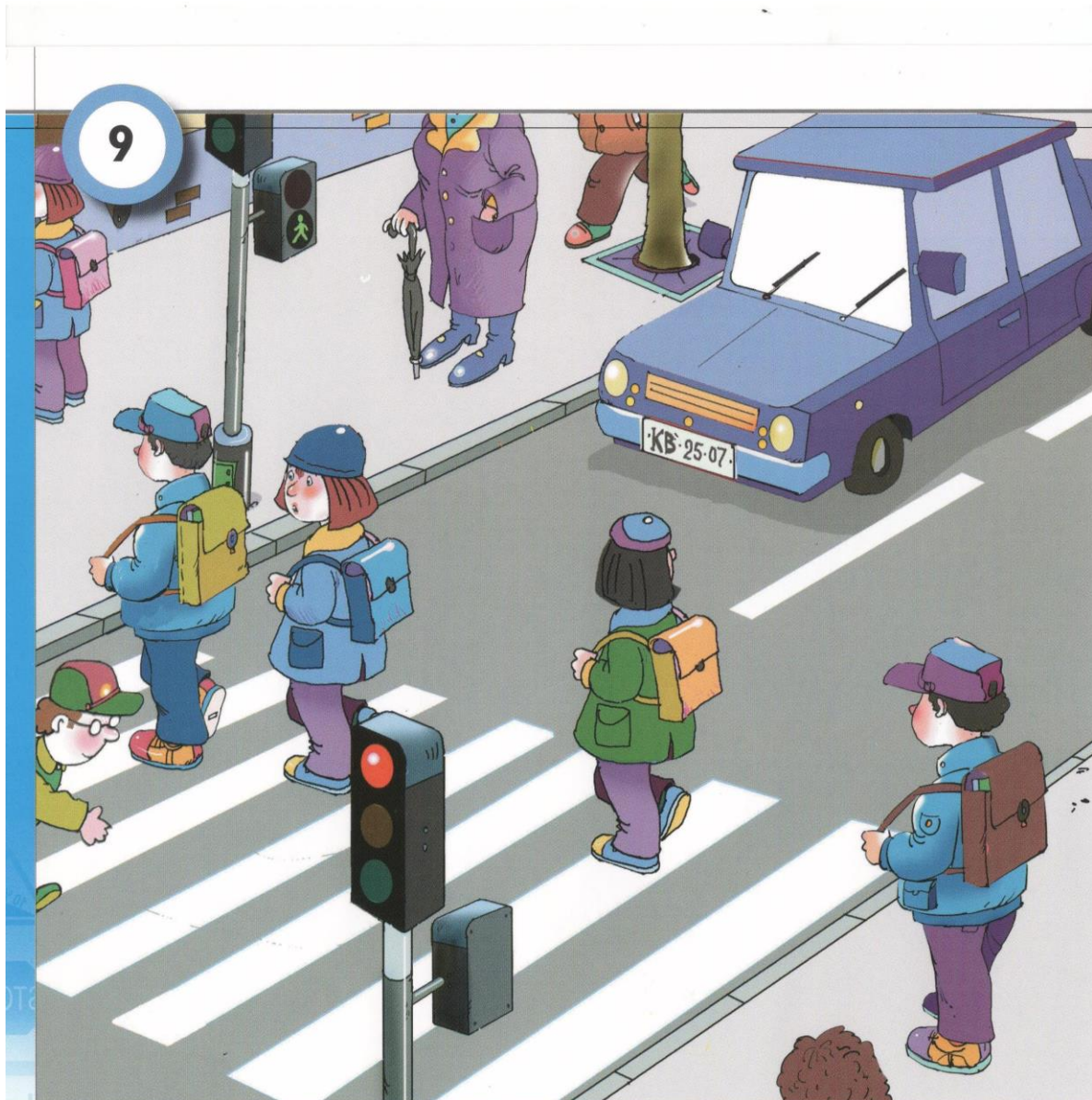
Переходи дорогу по «зебре», придерживаясь правой стороны.

Иди только на зелёный сигнал пешеходного светофора.

Переход начинай, убедившись, что автомобилей нет или они остановились, чтобы уступить тебе дорогу.

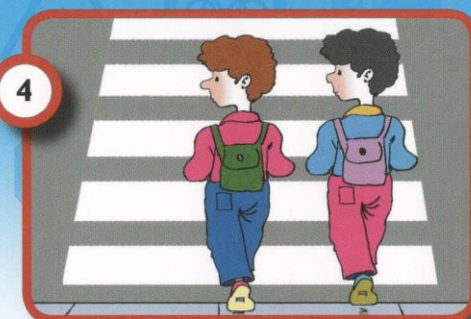
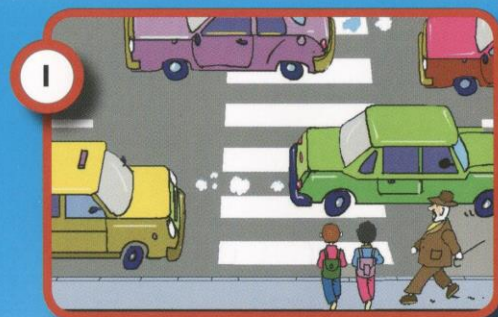
Во время перехода смотри по сторонам, не останавливайся и будь внимателен.

Нельзя останавливаться и бежать, когда переходишь дорогу!

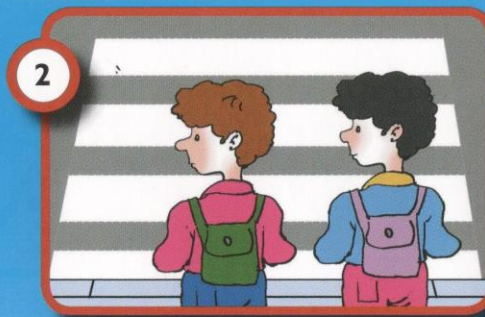


Если светофора на пешеходном переходе нет, дождись, когда машины остановятся, чтобы пропустить тебя. Во время перехода, чтобы не столкнуться со встречными пешеходами, иди по правой стороне «зебры».

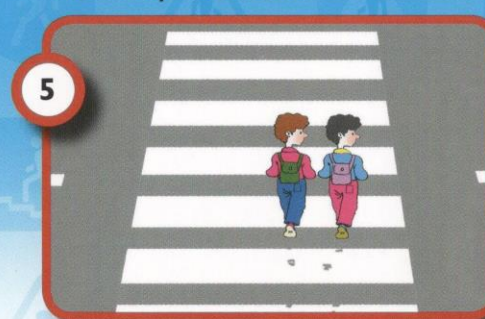
Переход проезжей части по «зебре» без светофора



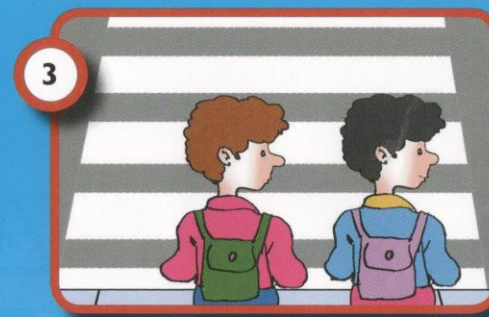
Ещё раз налево, если машин нет, начинай переход.



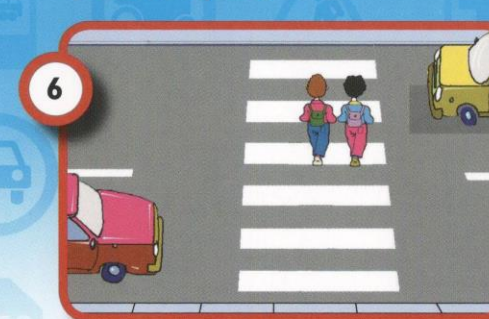
Посмотри налево.



При переходе смотри по сторонам, не останавливайся и будь внимателен.



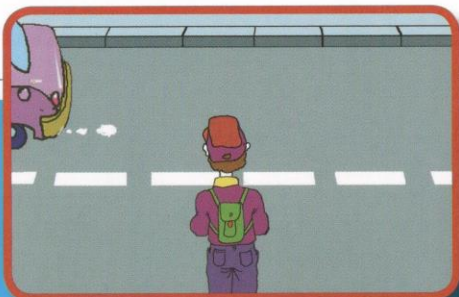
Затем направо.



Если дорога свободна, закончи переход.

II

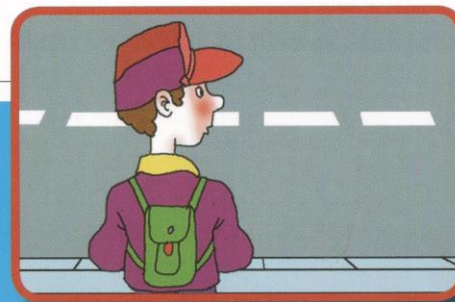
Если нет пешеходного перехода, переходить проезжую часть нужно под прямым углом в местах, где дорога хорошо просматривается в обе стороны.



Перед переходом дождись, когда машины проедут.



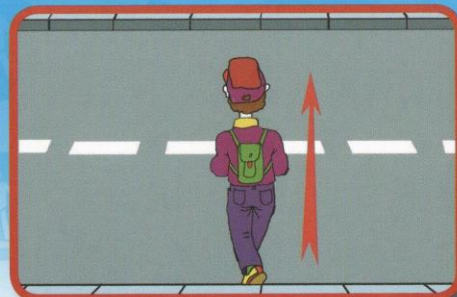
Посмотри налево.



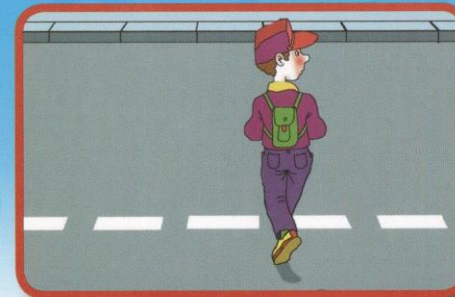
Затем направо.



Ещё раз налево.



Если машин нет, можешь начинать переход. Иди прямо, никогда не переходи дорогу наискосок.



При переходе будь очень внимателен и осторожен, не отвлекайся и смотри по сторонам.

Стань заметней!

В тёмное время суток носи одежду со светоотражающими элементами или прикрепляй к ранцу, куртке фликеры. Фликер будет отражать свет фар и светиться в темноте. Следовательно, водитель сможет издалека тебя увидеть и затормозить. Переходя дорогу вечером или в плохую погоду, будь крайне внимательным и осторожным!



Правила поведения на остановке

На остановке нужно стоять на тротуаре, дальше от проезжей части. Когда подъехал твой автобус, не задерживайся при посадке, попроси взрослых пропустить тебя вперёд.





Поведение в транспорте

Чтобы поездка в общественном транспорте была приятной и безопасной, во время движения

- не заходи в транспорт в пачкающей одежде, думай о других пассажирах;
- держись за поручни;
- не высовывайся в окна;
- не входи и не выходи в закрывающиеся двери;
- будь вежливым, не толкайся, уступай места инвалидам и пожилым людям;
- не отвлекай водителя во время движения;
- заранее готовься к выходу.

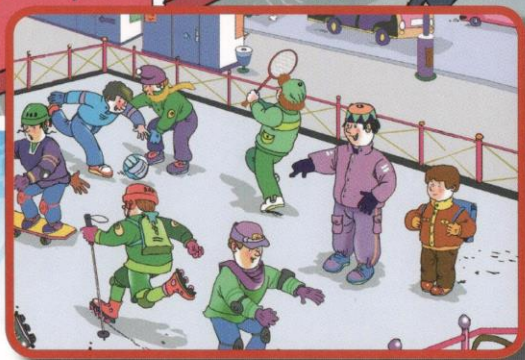
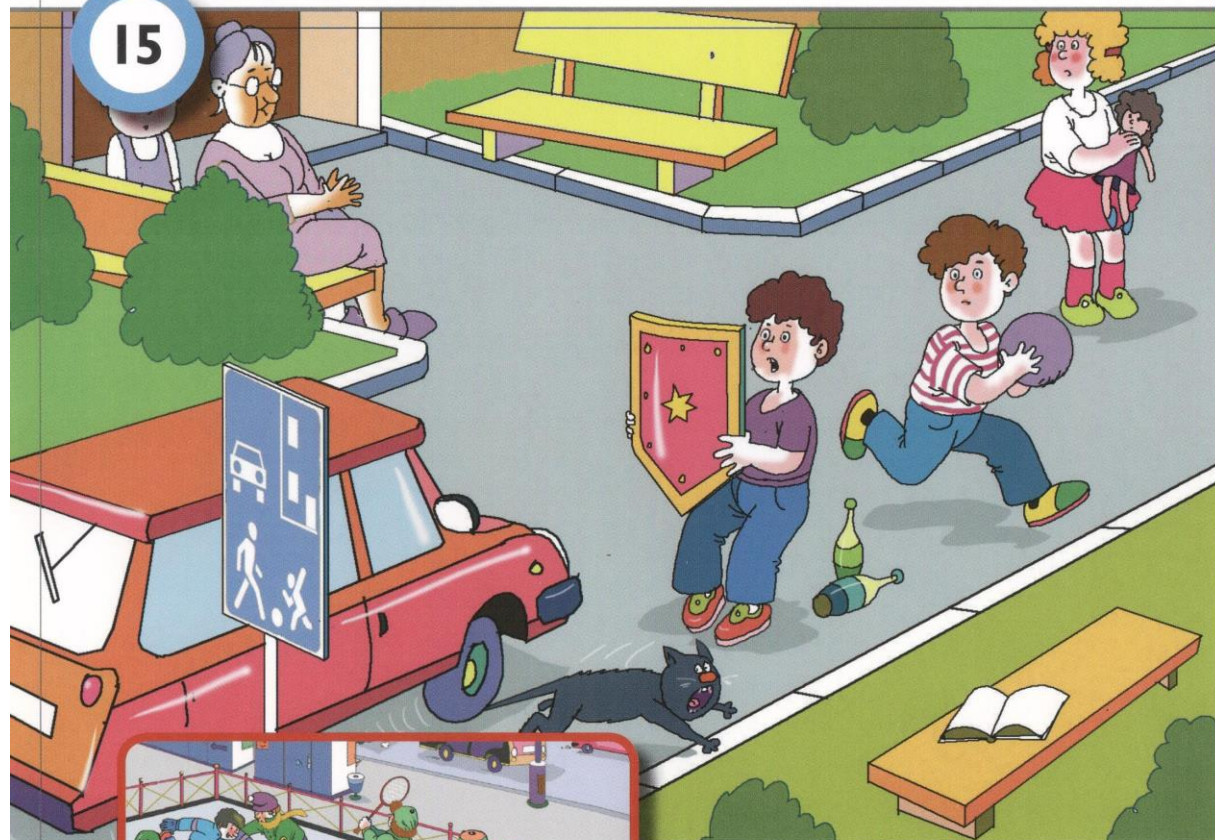


Как перейти дорогу, выйдя из общественного транспорта

Выходя из автобуса или троллейбуса, иди к пешеходному переходу и, соблюдая правила безопасности, переходи дорогу.



15



Где играть?

Знак «Жилая зона» устанавливается для водителя, чтобы он снизил скорость. Но этот знак не может защитить невнимательного пешехода. Даже гуляя во дворе, нужно помнить о правилах дорожной безопасности.

Играть в подвижные игры, кататься на роликах и скейтбордах можно только в специально отведённых местах: во дворах, парках, на детских и спортивных площадках, скверах.

Находясь в легковом автомобиле, все пассажиры обязательно должны быть пристёгнуты ремнями безопасности, а малыши — находиться в специальных автокреслах.

Выходить из транспортных средств нужно только на сторону тротуара или обочины.

